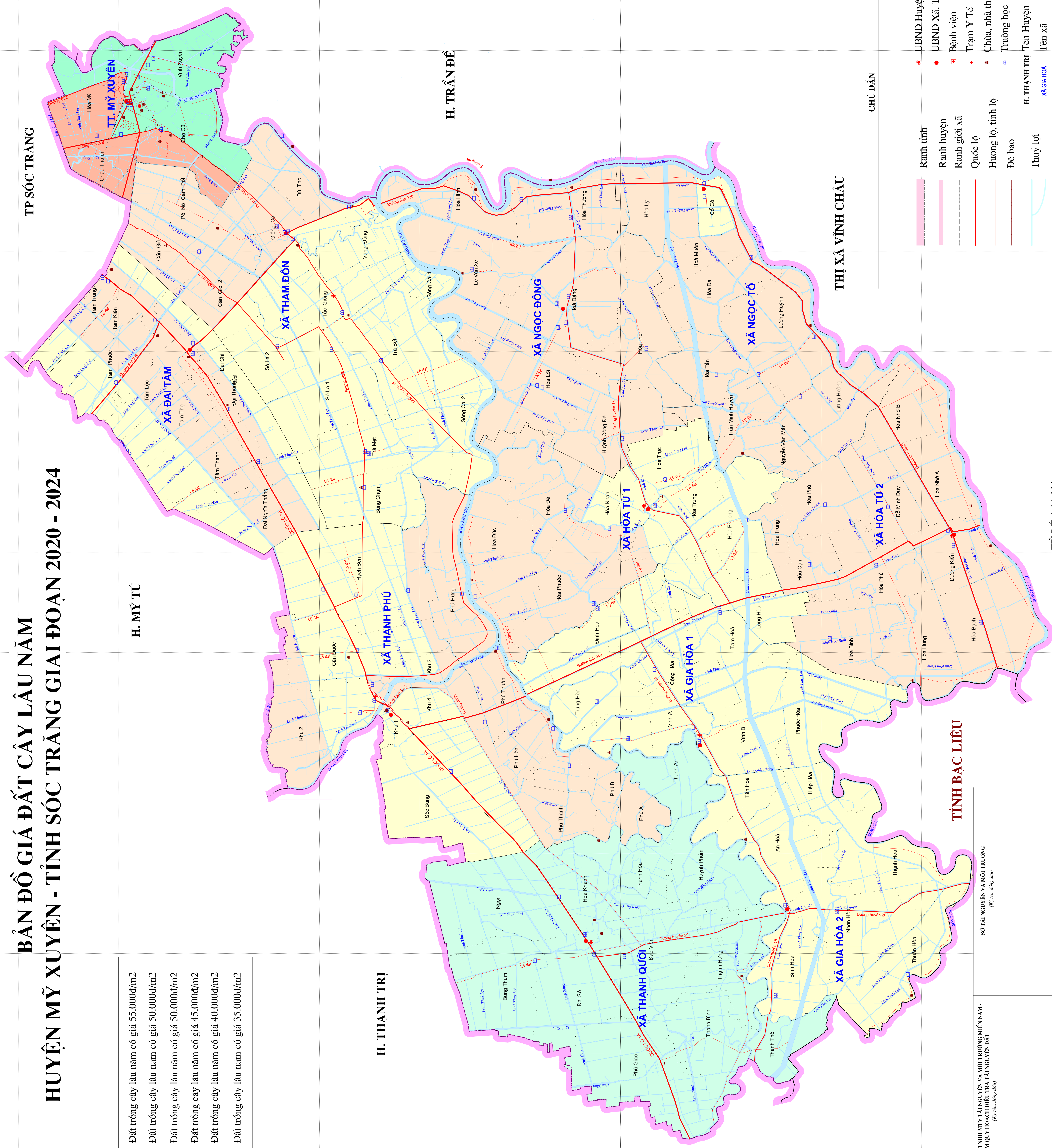


# BẢN ĐỒ GIÁ ĐẤT CÂY LÂU NĂM HUYỆN MỸ XUYỀN - TỈNH SÓC TRĂNG GIAI ĐOẠN 2020 - 2024

- KV2-VT3** Đất trồng cây lâu năm có giá 55.000đ/m<sup>2</sup>
- KV2-VT4** Đất trồng cây lâu năm có giá 50.000đ/m<sup>2</sup>
- KV3-VT3** Đất trồng cây lâu năm có giá 50.000đ/m<sup>2</sup>
- KV3-VT4** Đất trồng cây lâu năm có giá 45.000đ/m<sup>2</sup>
- KV3-VT5** Đất trồng cây lâu năm có giá 40.000đ/m<sup>2</sup>
- KV3-VT6** Đất trồng cây lâu năm có giá 35.000đ/m<sup>2</sup>



CHỦ NHIỆM CÔNG TY TNHH MỸ TÀI NGUYÊN VÀ MÔI TRƯỜNG MIỀN NAM -  
TRUNG TÂM QUY HOẠCH ĐIỀU TRỊRA TÀI NGUYÊN ĐẤT  
(Ký tên, đóng dấu)

SỞ TÀI NGUYÊN VÀ MÔI TRƯỜNG  
(Ký tên, đóng dấu)

TỈNH BẠC LIÊU

THỊ XÃ VĨNH CHÂU

H. TRẦN ĐỀ

H. MỸ TÚ

TP SÓC TRĂNG

- ### CHÚ DẪN
- UBND Huyện
  - UBND Xã, Thị trấn
  - Bệnh viện
  - Trạm Y Tế
  - Chùa, nhà thờ
  - Trường học
  - Đê bao
  - Thủy lợi
  - H. THÀNH TRỊ
  - X. GIA HOÀI
  - Tên Huyện
  - Tên xã

- Ranh tỉnh
- Ranh huyện
- Ranh giới xã
- Quốc lộ
- Hương lộ, tỉnh lộ
- Đê bao
- Thủy lợi

TỶ LỆ 1:32.000